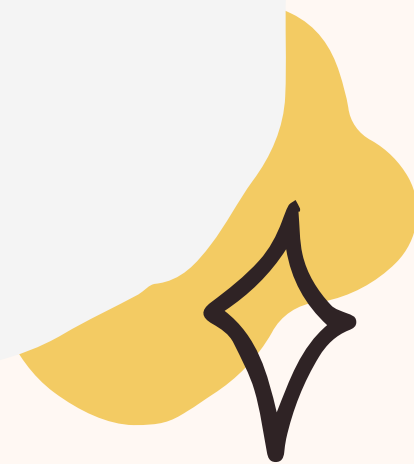


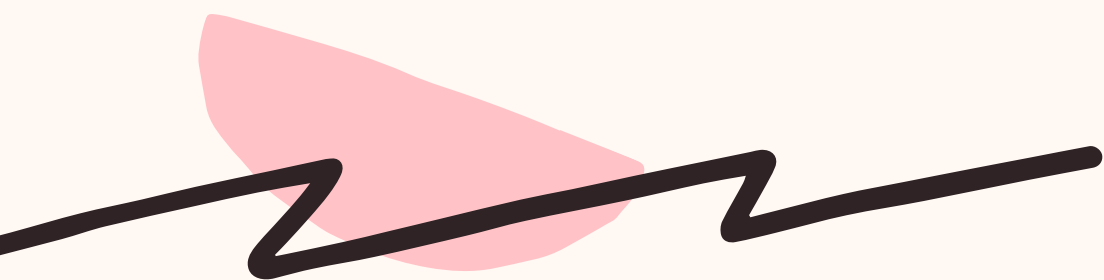


Безопасное лето

ПАМЯТКА ВЕЛОСИПЕДИСТУ



Буторина Ульяна



ПРАВИЛА БЕЗОПАСНОГО ПОВЕДЕНИЯ ВЕЛОСИПЕДИСТОВ



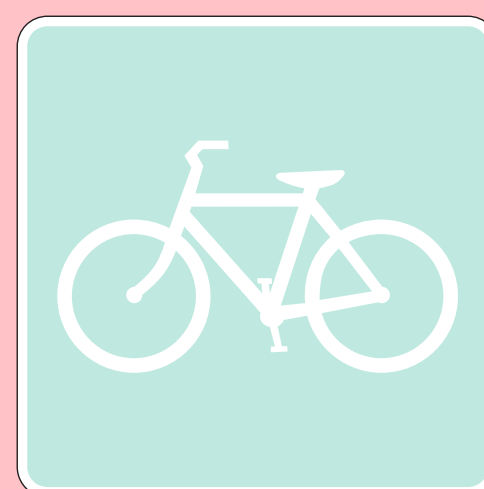
Всегда
надевайте шлем,
соответствующий
стандартам
безопасности



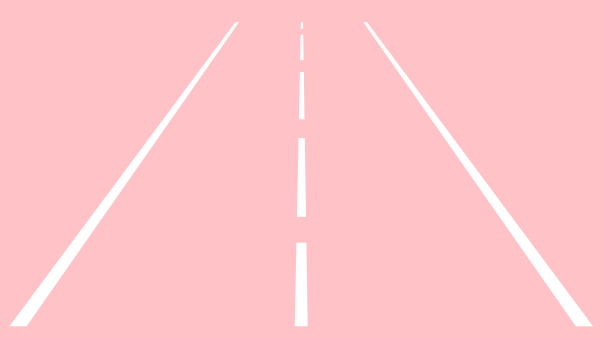
Всегда надевайте
перчатки с
подкладкой на
ладони



Никогда не
слушайте музыку
через наушники во
время езды



Выполняйте все
требования
правил
дорожного
движения



**Держитесь
правой
стороны
дороги**



**Никогда не
перевозите
пассажира или
слишком тяжёлый
багаж**



**Следите за
автомобилями
начинающими
движение или
поворачивающими**



**Убедитесь в том,
что ваши тормоза
работают
должным образом,
и всегда
поддерживайте
велосипед в
исправном
техническом
состоянии**



**Уступайте дорогу
пешеходам**



**Избегайте
лишних
маневров**



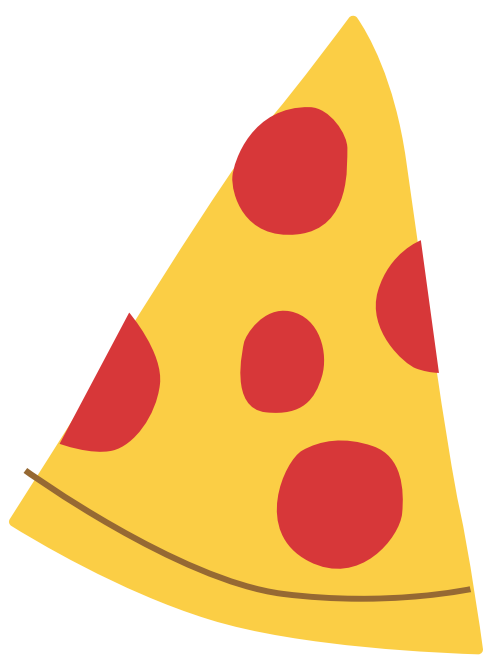
**Контролируйте
скорость
движения**



**Следите за
опасными
изменениями
рельефа дороги**



**Правильно
подавайте
сигналы рукой
при маневрах**



**Будьте
аккуратны!**

